



« LES SECRETS DE LA MÉDUSE »

Avec : Geoffrey CALLÈNES

FICHE TECHNIQUE VERSION V2 – Septembre 2024

DURÉE DU SPECTACLE : 1H30 SANS ENTRACTE.

Texte de : Geoffrey CALLÈNES et Antoine GUIRAUD

Mise en Scène : Antoine GUIRAUD

Assistant Mise en Scène : Emilien FABRIZIO

Création Costumes : Corinne ROSSI

Création Lumière : Rémi SAINTOT

1/ CONTACTS

PRODUCTION :

Théâtre Le Ranelagh
Benjamin DUMAS & Bénédicte DUBOIS
+33(0) 1 42 88 64 44 / admin@theatre-ranelagh.com

DIFFUSION :

Bénédicte DUBOIS
+33(0) 1 42 88 64 88 / +33(0) 7 65 64 34 20
diffusion@theatre-ranelagh.com

2/ PERSONNEL DE TOURNEE

Vous allez accueillir une équipe de 2 personnes constituée de :

- > 1 Artiste.
- > 1 Régisseur Général Lumière & Son.

3/ BESOIN EN PERSONNEL LOCAL

Merci de mettre en place pour assurer les phases de Montage-Démontage l'effectif suivant :

- > 1 Régisseur Lumière & Son polyvalent + 1 électro.
- > 1 Régisseur Plateau pour manipulation en jeu rideau fond de scène.

4/ SITE ET SCÈNE

Le spectacle peut s'adapter très facilement à des espaces atypiques.
Prévoir néanmoins une ouverture mini de 4M et une profondeur de 3M.

5/ COSTUMES

Merci de prévoir **un nécessaire à repassage.**

6/ LOGES

- > 01 LOGE INDIVIDUELLE pour l'artiste, équipée de :
 - 1 accès direct à une douche avec eau chaude, et WC.
 - 1 serviette de bain + 1 serviette de toilette + mouchoir en papier + savon.

7/ COLLATION

Nous laissons à votre initiative et à votre appréciation le soin d'organiser et de varier au mieux cet accueil.
Nous vous remercions toutefois de prévoir un espace aménagé un accès à des boissons chaudes, froides..



8/ DÉCOR

Le spectacle n'a pas son propre décor.

Merci de fournir impérativement pour le spectacle :

- 1 Table en bois : Dimension minimale L 60cm x l 60cm. (Cf photos)
- 1 Chaise en bois avec dossier solide. (Cf photos)
- 1 Cyclorama derrière rideau fond de scène. (Ouverture du rideau de fond de scène en jeu)



9/ LUMIÈRE

Les régies lumière & son seront placées côte à côte en salle, dans l'axe médian de la scène. Elles ne devront en aucun cas se situer dans une cabine fermée.

Merci de vous assurer que tout le dispositif soit testé, patché, gélatiné avant l'arrivée de l'équipe, merci de fournir :

* CONSOLE

- 01 Console lumière type Congo, Eos, ou DLight (fichier ASCII)

* PROJECTEURS (version non réduite)

- 03 x PC 2000 W, Halogènes.
- 19 x PC 1000 W, Halogènes.
- 03 x Découpe 1000 W, type RJ 614 SX.
- 11 x PAR 64 CP 62.
- 04 x Cycliodes ou Horiziodes 1000 W.

* CONSOMMABLES / ACCESSOIRES

- LEE FILTER : L106 / L156 / L200 / L201/ L203
- Diffuseurs ROSCO : #119 / #132
- Merci de prévoir du Gaff phosphorescent pour marquages au sol
- 06 x Platines de sol.
- 06 x Pieds projecteurs. H=1M50
- 02 x IRIS Découpe.

10/ SON

Merci de vous assurer que tout le dispositif « sonne » avant l'arrivée de l'équipe. Merci de fournir :

* CONSOLE

- 01 Console Son + 1 Mini jack.
Nous diffusons depuis un Macbook via Qlab.

* DIFFUSION FAÇADE

- Un système de diffusion homogène en pression et en couverture dans la salle.

* RETOURS / EFFETS DE SCENE

- 02 x retours 12 ou 15 pouces type MTD.

* MICRO

- Merci de prévoir autant que possible une reprise micro en nez de scène (selon les besoins et habitudes de la salle).

* MICRO

- Merci de prévoir une liaison intercom entre les postes Lumière / Son / Plateau.



10/ PLANNING

NB : LE PRÉMONTAGE LUMIÈRE ET LA BOÎTE NOIRE SERONT EFFECTUÉS LA VEILLE DE NOTRE ARRIVÉE.

Ce planning n'inclut pas les besoins en cintriers et/ou personnels liés au fonctionnement technique du lieu.

ACTIONS	HORAIRES	ÉQUIPE LOCALE
GET IN RÉGISSEUR FOCUS LUMIÈRE	10H00 / 13H00	1 Régisseur Lumière + 1 Electro
DÉJEUNER	13H00 / 14H00	Pause
REPRISE FOCUS ET CALAGE SON	14H00 / 17H	1 Régisseur Lumière, 1 Régisseur Son.
ARRIVÉE ARTISTES	17H30	1 Régisseur Lumière, 1 Régisseur Son.
RACCORDS	18H30 / 19H00	1 Régisseur Lumière, 1 Régisseur Son.
BREAK & CLEAN PLATEAU	19H00 / 20H00	Régie Accueil.
OUVERTURE DES PORTES	20H00	Régisseur(s) de permanence.
SPECTACLE	20H30 / 22H00	1 Régisseur Plateau mouvement en jeu, Régie Accueil.
GET IN DÉMONTAGE	22H / 22H30	Régie Accueil.

Fait à :

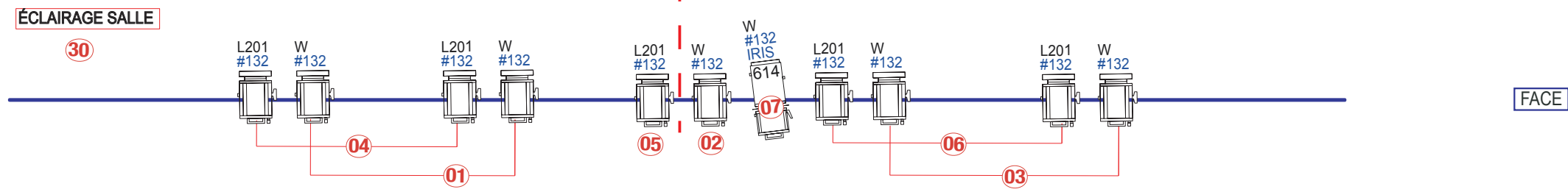
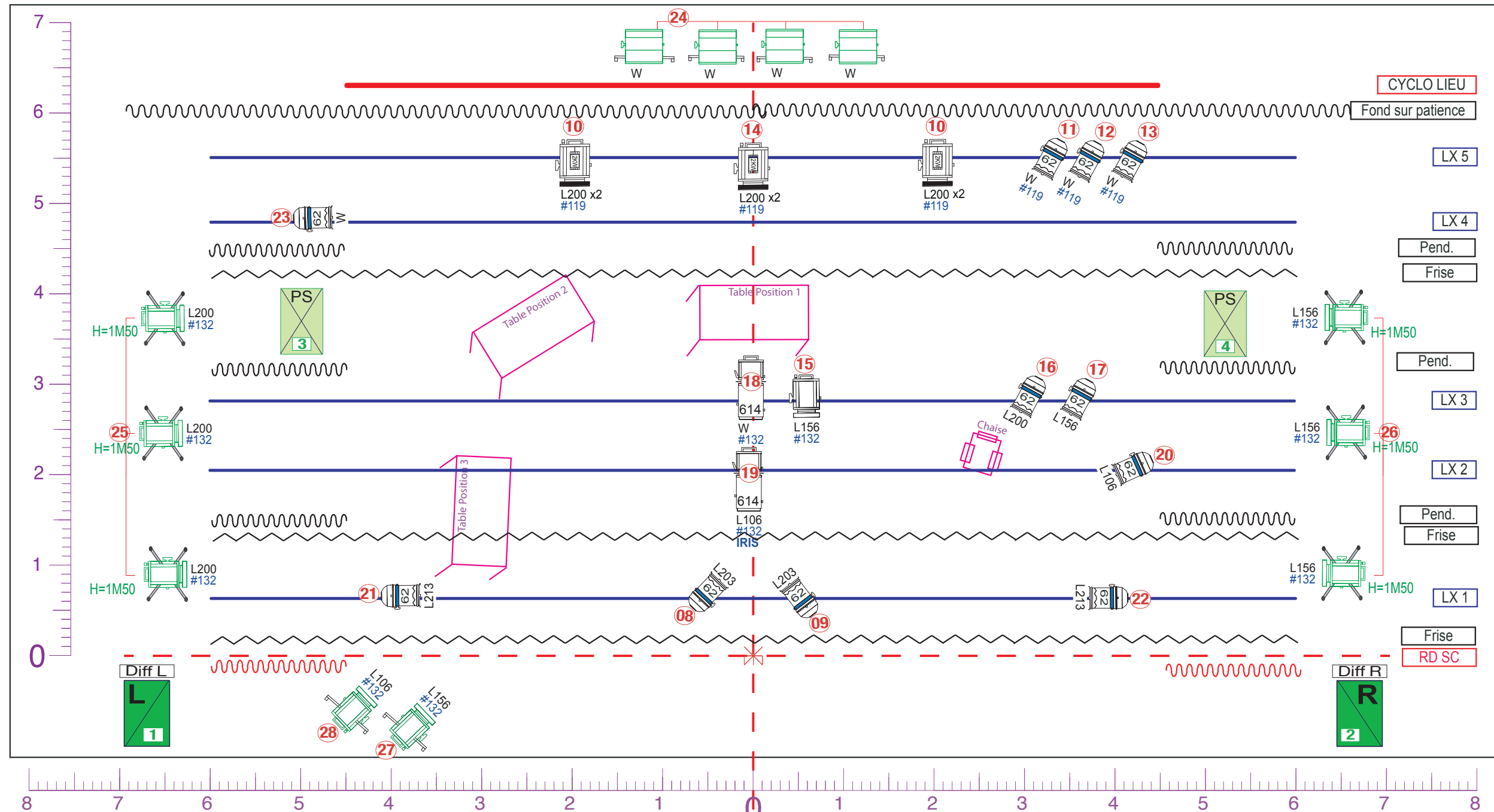
LA PRODUCTION

L'ORGANISATEUR

Le :

Signature :

Signature :



Show **LES SECRETS DE LA MÉDUSE**
 Lieu **TOURNÉE**
 Date **MAJ SEPT 2024**
 R.G. **Rémi SAINTOT**
 + 33.6.22.31.51.48
 rem.saintot@gmail.com

Nomenclature Lumière	PC 2KW	PC 1KW	RJ 614	PAR 64 CP62	Cycliode
	03	19	03	11	04
Color	06 x L200 03 x #119	01 x L106 05 x L156 03 x L200 05 x L201 19 x #132	01 x L106 03 x #132 02 x IRIS	01 x L106 01 x L156 01 x L200 02 x L203 02 x L213 03 x #119	-

Nomenclature Son	CLÉS
02	xx # Circuits #132 Ref Rosco L151 Lee Filter DMX Ligne DMX Direct PC16 Lum VERT = SOL
02	2 x Retours type 12/15"
1 Reprise micro nez de scène selon salle	

LES SECRETS DE LA MÉDUSE

FEUILLE DE PATCH - 1/1

CH	LIGNES	GRADA	PERCHES	TYPES	NB	COLOR	UTILISATIONS
01			FACE	PC 1KW	2	#132	FACE JARDIN
02			FACE	PC 1KW	1	#132	FACE CENTRE
03			FACE	PC 1KW	2	#132	FACE COUR
04			FACE	PC 1KW	2	L201 / # 132	FACE JARDIN
05			FACE	PC 1KW	1	L201 / # 132	FACE CENTRE
06			FACE	PC 1KW	2	L201 / # 132	FACE COUR
07			FACE	RJ 614 SX	1	W / #132	FACE SERRÉE TABLE CENTRE
08			LX 1	PAR 64 CP 62	1	L203	PONCTUEL FACE CHAISE COUR
09			LX1	PAR 64 CP 62	1	L203	PONCTUEL FACE TABLE JARDIN
10			LX5	PC 2KW	2	L200 X 2 / #119	CONTRE PLATEAU C/J
11			LX5	PAR 64 CP 62	1	W / #119	CONTRE PATTE D'OIE EXT J
12			LX5	PAR 64 CP 62	1	W / #119	CONTRE PATTE D'OIE INT
13			LX5	PAR 64 CP 62	1	W / #119	CONTRE PATTE D'OIE EXT C
14			LX5	PC 2KW	1	L200 X 2 / #119	CONTRE CENTRE
15			LX3	PC 1KW	1	L156 / #132	DOUCHE CENTRE
16			LX3	PAR 64 CP 62	1	L200	CONTRE CHAISE
17			LX3	PAR 64 CP 62	1	L156	CONTRE CHAISE
18			LX3	RJ 614 SX	1	W / #132	DOUCHE SERRÉE TABLE
19			LX2	RJ 614 SX	1	L106 / #132	POINT DOUCHE IRIS
20			LX2	PAR 64 CP 62	1	L106	LAT CHAISE
21			LX1	PAR 64 CP 62	1	L213	LAT AVANT SCÈNE CROISÉ COUR
22			LX1	PAR 64 CP 62	1	L213	LAT AVANT SCÈNE CROISÉ JARDIN
23			LX4	PAR 64 CP 62	1	-	LAT FOND
24			SOL	CYCLIODE 1KW	4	-	WASH CYCLO
25			PIED J	PC 1KW	3	L200 / #132	LATÉRAUX HORS SOL / 1M50
26			PIED C	PC 1KW	3	L156 / #132	LATÉRAUX HORS SOL / 1M50
27			SOL	PC 1KW	1	L156 / #132	RAZANT AVANT SCÈNE
28			SOL	PC 1KW	1	L106 / #132	RAZANT AVANT SCÈNE
30				SALLE			ECLAIRAGE PUBLIC